

**ČISTOPIS**

**FINANČNI NAČRT FIHO ZA  
LETO 2013**

**Številka: ...../2012  
Ljubljana, 2.10.2012**

## I. UVOD

Svet Fundacije za financiranje invalidskih in humanitarnih organizacij v skladu s Pravilnikom o merilih in pogojih za uporabo sredstev FIHO vsako leto, najkasneje do 1. novembra tekočega leta, sprejme finančni načrt za naslednje koledarsko leto. Vsebino finančnega načrta FIHO podrobneje urejajo 3., 4. in 5. člen veljavnega Pravilnika o merilih in pogojih za uporabo sredstev fundacije.

Kot prihodki fundacije se upoštevajo načrtovani prihodki od pripadajočega dela koncesijskih dajatev od klasičnih iger na srečo (Loterija Slovenije, Športna loterija), od posebnih iger na srečo (igralnice), od plačil za občasno prirejanje iger na srečo (tombola, srečelovi..), pripadajoči del dividend Loterije Slovenije d.d., obresti na vezana sredstva v banki ter drugi prihodki.

Načrtovani odhodki so pripravljene v skladu s 5. členom pravilnika, ki določa kolikšen delež razpoložljivih sredstev se namenja za delovanje fundacije in kolikšen delež za financiranje oz. sofinanciranje dejavnosti invalidskih ter humanitarnih organizacij. Po veljavnem pravilniku se lahko nameni do 3 % za delovanje FIHO, preostali znesek pa se razdeli v razmerju 65% za invalidske in 35% za humanitarne organizacije, pri čemer se mora pri vsaki skupini izvzeti 1% sredstev za rezervo. Na ta način oblikovana sredstva morajo biti razdeljena invalidskim in humanitarnim organizacijam v razmerju najmanj 75% za financiranje oz. sofinanciranje posebnih socialnih programov in storitev ter delovanje organizacij, največ 25% sredstev pa za naložbe v osnovna sredstva in njihovo vzdrževanje.

**II. Pregled koncesijskih dajatev in drugih finančnih sredstev v letih 2010, 2011  
in od 1.1. do 31.9.2012**

**Tabela 1**

	Leto 2010	Leto 2011	Realizacija 1 – 9 2012	Index 4:3
1	2	3	4	5
<b>Januar:</b>				
Loterija Slovenije	1.064.071,84	1.673.331,00	3.278.921,79	195,95
Športna loterija	111.016,27	90.967,82	91.988,28	101,12
Posebne igre na srečo	98.260,09	91.123,98	92.377,15	101,38
<b>SKUPAJ</b>	<b>1.273.348,20</b>	<b>1.855.422,80</b>	<b>3.463.287,22</b>	<b>186,66</b>
<b>Februar:</b>				
Loterija Slovenije	1.669.849,64	636.217,00	6.898.643,09	1084,32
Športna loterija	80.363,00	99.861,54	102.643,61	102,79
Posebne igre na srečo	77.167,97	96.976,24	88.006,83	90,75
<b>SKUPAJ</b>	<b>1.827.380,61</b>	<b>833.054,78</b>	<b>7.089.293,53</b>	<b>851,00</b>
<b>Marec:</b>				
Loterija Slovenije	1.309.143,40	948.275,88	58.814,50	6,20
Športna loterija	108.947,38	131.390,55	136.180,76	103,65
Posebne igre na srečo	86.632,15	80.160,25	67.691,23	84,44
<b>SKUPAJ</b>	<b>1.504.722,93</b>	<b>1.159.826,68</b>	<b>262.686,49</b>	<b>22,65</b>
<b>April:</b>				
Loterija Slovenije	1.403.862,96	1.275.262,04	1.306.327,17	102,44
Športna Loterija	84.668,99	111.757,49	107.436,83	96,13
Posebne igre na srečo	96.075,48	88.359,96	77.162,61	87,33
<b>SKUPAJ</b>	<b>1.584.607,43</b>	<b>1.475.379,49</b>	<b>1.490.926,61</b>	<b>101,05</b>
<b>Maj:</b>				
Loterija Slovenije	1.933.890,05	1.659.460,00	1.499.267,03	90,35
Športna loterija	67.442,55	92.592,35	95.533,85	103,18
Posebne igre na srečo	88.863,66	85.301,13	85.329,51	100,03
<b>SKUPAJ</b>	<b>2.090.196,26</b>	<b>1.837.353,76</b>	<b>1.680.130,39</b>	<b>91,44</b>
<b>Junij:</b>				
Loterija Slovenije	437.401,18	914.414,77	1.496.125,03	163,62
Športna loterija	115.769,20	67.455,65	77.287,36	114,58
Posebne igre na srečo	80.685,43	78.238,32	73.273,12	93,65
<b>SKUPAJ</b>	<b>633.855,81</b>	<b>1.060.108,74</b>	<b>1.646.685,51</b>	<b>155,33</b>
<b>Julij:</b>				
Loterija Slovenije	1.225.282,93	1.825.862,00	1.516.301,92	83,05
Športna loterija	91.010,90	77.345,68	84.934,61	109,81
Posebne igre na srečo	83.684,73	81.337,57	67.275,42	82,71
<b>SKUPAJ</b>	<b>1.399.978,56</b>	<b>1.984.545,25</b>	<b>1.668.511,95</b>	<b>84,08</b>
<b>Avgust:</b>				
Loterija Slovenije	1.299.638,85	1.090.090,00	2.130.742,82	195,46

Športna loterija	86.925,79	88.409,65	89.221,27	100,92
Posebne igre na srečo	100.510,02	86.600,79	72.238,53	83,42
<b>SKUPAJ</b>	<b>1.487.074,66</b>	<b>1.265.100,44</b>	<b>2.292.202,62</b>	<b>181,19</b>
<b>September:</b>				
Loterija Slovenije	1.705.584,77	1.268.626,04	1.419.098,68	111,86
Športna loterija	118.223,16	94.593,47	97.088,78	102,64
Posebne igre na srečo	84.158,21	92.702,08	86.824,16	93,66
<b>SKUPAJ</b>	<b>1.907.966,14</b>	<b>1.455.921,59</b>	<b>1.603.011,62</b>	<b>110,10</b>
<b>SKUPAJ 1 - 9</b>	<b>13.709.130,60</b>	<b>12.926.713,53</b>	<b>21.196.735,94</b>	<b>163,98</b>
<b>Oktober:</b>				
Loterija Slovenije	1.240.971,08	1.747.291,36		
Športna loterija	85.029,86	125.212,32		
Posebne igre na srečo	91.854,64	79.702,84		
<b>SKUPAJ</b>	<b>1.417.855,58</b>	<b>1.952.206,52</b>		
<b>November:</b>				
Loterija Slovenije	553.060,98	808.704,19		
Športna loterija	111.959,61	136.160,22		
Posebne igre na srečo	79.586,62	91.950,17		
<b>SKUPAJ</b>	<b>744.607,21</b>	<b>1.036.814,58</b>		
<b>December:</b>				
Loterija Slovenije	1.673.331,33	1.081.773,44		
Športna loterija	90.976,82	121.612,49		
Posebne igre na srečo	91.123,98	76.741,23		
<b>SKUPAJ</b>	<b>1.855.432,13</b>	<b>1.280.127,16</b>		
<b>Koncesijske dajatve skupaj</b>	<b>17.727.025,52</b>	<b>17.195.861,79</b>		

**Obrazložitev:**

Iz tabele 1 je razvidno, da so bili prihodki od koncesijskih dajatev v devetih mesecih letošnjega leta v primerjavi z enakim obdobjem lani za 8.270.022,69 € ali 63,98 % višji v primerjavi s prihodki od koncesijskih dajatev za leto 2011.

**Tabela 2**

	<b>Leto 2011 (jan-sept)</b>	<b>Leto 2012 (jan-sept)</b>	<b>index</b>
Loterija Slovenije	11.291.538,73	19.604.242,03	173,62
Športna loterija	854.374,20	882.315,35	103,27
Posebne igre na srečo	780.800,32	710.178,56	90,96
<b>SKUPAJ</b>	<b>12.926.713,53</b>	<b>21.196.735,94</b>	<b>163,98</b>

### **Obrazložitev:**

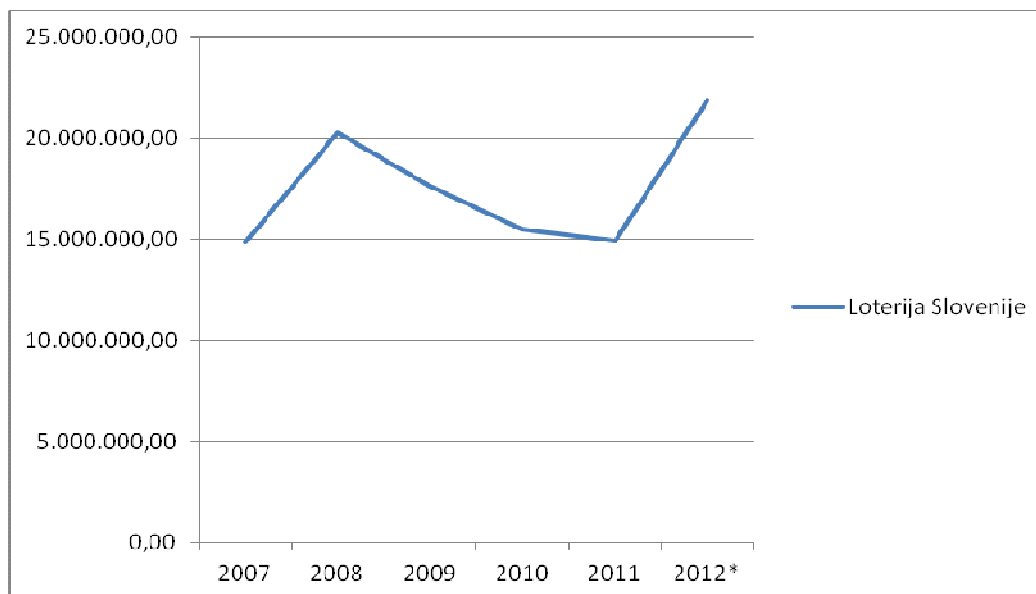
V tabeli 2 je podrobno prikazana primerjava prihodkov od koncesijskih dajatev – glede na leto 2011 – po posameznih koncesionarjih. Če je skupni indeks prihodkov 163,98 je največji padec prihodkov iz naslova posebnih iger na srečo za 9,04 odstotne točke, medtem, ko so prihodki za 73,62 odstotne točke višji od koncesijskih dajatev iz naslova Loterije Slovenije ter za 3,27 odstotne točke višji od dajatev iz naslova Športne loterije.

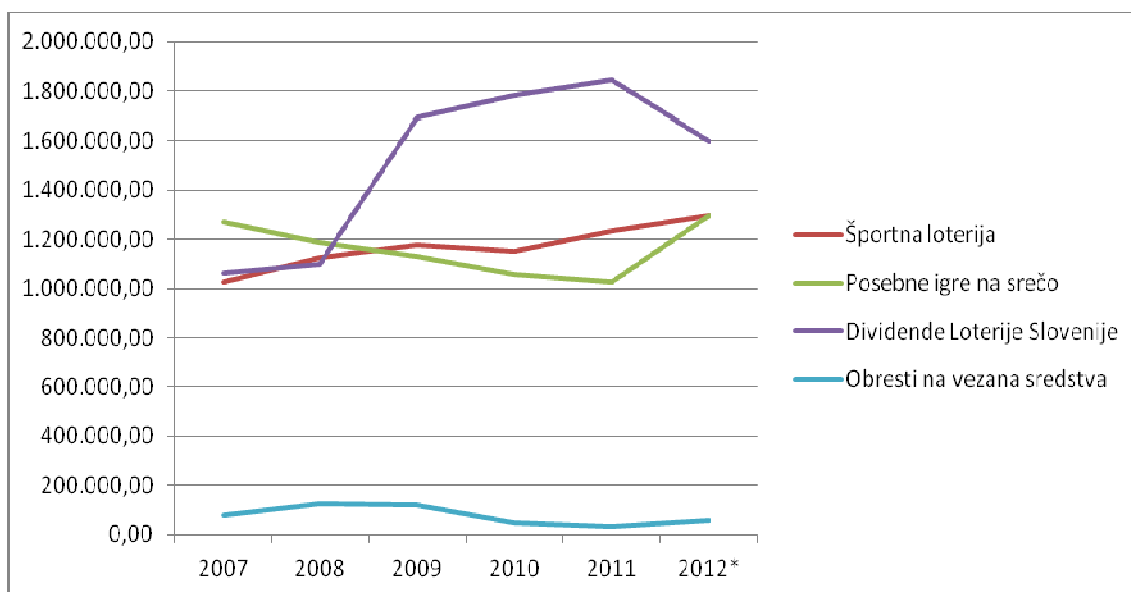
**Tabela 3**

	<b>2007</b>	<b>2008</b>	<b>2009</b>	<b>2010</b>	<b>2011</b>	<b>2012*</b>
Loterija Slovenije	14.862.402,27	20.268.373,03	17.652.901,10	15.516.089	14.929.307,72	21.900.000,00
Športna loterija	1.026.162,84	1.125.185,77	1.178.130,42	1.152.334	1.237.359,23	1.300.000,00
Posebne igre na srečo	1.273.122,47	1.190.079,71	1.129.016,43	1.058.603	1.029.194,56	1.300.000,00
Dividende Loterije Slovenije	1.061.592,39	1.099.344,00	1.693.584,00	1.782.720	1.842.144,00	1.600.000,00
Obresti na vezana sredstva	81.080,21	128.000,00	121.190,00	49.358	34.059,32	60.000,00

\* realizirani prihodki za obdobje I – IX 2012 z oceno za obdobje X – XII 2012

Gibanje koncesijskih dajatev Loterije Slovenije v obdobju 2007 - 2012\*





### **Obrazložitev:**

V tabeli 3 in obeh pripadajočih diagramih so zbrani prihodki v zadnjih šestih letih po posameznih virih prihodkov. Prvi graf prikaže gibanje prihodkov iz Loterije Slovenije, iz katerega sta razvidni izjemno uspešni leti 2008 in 2012. V drugem grafu je prikazano gibanje prihodkov koncesijskih dajatev Športne loterije in posebnih iger na srečo, ter dividend Loterije Slovenije in obresti na vezana sredstva FIHO.

## **III. PRIHODKI**

**Tabela 4**

**I.**

**II.**

**III.**

<b>Viri</b>	<b>Plan 2012</b>	<b>Realizacija 2012 *</b>	<b>Plan 2013</b>	<b>indeks II : I</b>	<b>indeks III : II</b>
<b>1. prenos sredstev iz preteklega leta</b>	0	0	0	0	0
<b>2. koncesijske dajatve Loterije Slovenije</b>	15.950.000,00	21.900.000,00	18.500.000,00	137,30	84,47
<b>3. koncesijske dajatve Športne loterije</b>	1.300.000,00	1.300.000,00	1.300.000,00	100,00	100,00
<b>4. koncesijske dajatve prirediteljev posebnih iger na srečo</b>	1.300.000,00	1.300.000,00	1.370.000,00	100,00	105,38
<b>5. dividende Loterije Slovenije</b>	1.800.000,00	1.600.000,00	1.600.000,00	88,89	100,00
<b>6. obresti na vezana sredstva</b>	50.000,00	60.000,00	80.000,00	120,00	133,33
<b>SKUPAJ</b>	<b>20.400.000,00</b>	<b>26.160.000,00</b>	<b>22.850.000,00</b>	<b>128,24</b>	<b>87,35</b>

\* realizirani prihodki za obdobje I – IX 2012 z oceno za obdobje X - XII 2012

### **Obrazložitev:**

Iz tabele 4 je razvidna ocena razlike v višini 5.760.000 € sredstev ali 28,24 % presežka prihodkov 2012 nad načrtovanimi odhodki po sprejetem finančnem načrtu FIHO za 2012 pred rebalansom.

Ocena pričakovanih prihodkov Loterije Slovenije za leto 2013 po zagotovitvi predstavnikov fundacije v Nadzornem svetu Loterije Slovenije temelji na načrtovani širitvi prirejanja iger na srečo, stabilnem managementu Loterije Slovenije in stabilnem razvoju obstoječih ter novo vpeljanih iger na srečo.

Loterija Slovenije je na pisno zaprosilo fundacije, posredovala tudi oceno o koncesijskih dajatvah, ki bodo v letu 2012 realizirane za našo fundacijo. Ocena koncesijskih dajatev iz tega naslova za leto 2013 je izdelana na osnovi primerljivih statističnih podatkov o prilivih koncesijskih dajatev in podatkov iz srednjeročnega načrta Loterije Slovenije.

Ocena prihodkov iz naslova koncesijskih dajatev Športne Loterije za leto 2013, je glede na leto 2012 načrtovana v skoraj enaki višini in ni realno pričakovati povečanja niti za načrtovano višino inflacije UMAR-ja v pomladanski napovedi.

Ocena prihodkov koncesijskih dajatev prirediteljev posebnih iger na srečo in drugih občasnih prirediteljev je za leto 2013 glede na leto 2012 približno enaka, ob pričakovanju, da bodo poslovni rezultati v prihodnjem letu primerljivi z rezultati letošnjega leta.

Dividende Loterije Slovenije za leto 2013 so načrtovane v povprečju, opredeljenem v srednjeročnem planu Loterije Slovenije. Ocena, da bodo v letu 2013, glede na leto 2012 dividende v enaki višini, pa je izdelana tudi na osnovi poprečnega gibanja prihodkov iz tega naslova v petletnem obdobju.

## **IV. ODHODKI**

I. II. III.

<b>Namen</b>	<b>Plan 2012</b>	<b>Realizacija 2012*</b>	<b>Plan 2013</b>	<b>indeks II : I</b>	<b>indeks III : II</b>
sredstva za delovanje FIHO	499.800,00	659.800,00	685.500,00	132,01	103,90
sredstva za izvajanje posebnih socialnih programov, za delovanje in naložbe invalidskih organizacij	12.935.130,00	14.235.130,00	14.406.925,00	110,05	101,21
sredstva za izvajanje socialnih programov, za delovanje in naložbe humanitarnih organizacij	6.965.070,00	7.665.070,00	7.757.575,00	110,05	101,21
<b>SKUPAJ</b>	<b>20.400.000,00</b>	<b>22.560.000,00</b>	<b>22.850.000,00</b>	<b>110,59</b>	<b>101,29</b>

\* realizirani odhodki za obdobje I – IX 2012 z oceno za obdobje X – XII 2012

Ocena odhodkov za delovanje fundacije temelji na oceni realizacije sprejetega finančnega načrta FIHO za leto 2012, ocena odhodkov za izvajanje programov, delovanja in naložb v osnovna sredstva in njihovo vzdrževanje invalidskih in humanitarnih organizacij pa na osnovi sklepa sveta FIHO o letni razporeditvi sredstev v letu 2012 in rebalansa finančnega načrta za leto 2012.

Znesek v višini 685.500,00 € za delovanje FIHO v letu 2013 je vpisan le evidenčno in predstavlja 3 % vseh razpoložljivih odhodkov FIHO v letu 2013. Konkretno višino porabe sredstev oz. poseben Finančni načrt za delovanje FIHO v letu 2013 bo pripravljen za odločanje na decembrski seji sveta FIHO.

Za objavo v javnem razpisu za razporeditev sredstev fundacije v letu 2012 so tako načrtovana sredstva v skupni višini **22.164.500,00 €** in sicer:

- za financiranje invalidskih organizacij .....**14.406.925,00 €**
- za financiranje humanitarnih organizacij .....**7.757.575,00€.**

Razpisana sredstva za leto 2013 tako predstavljajo 1,3 več sredstev opredeljenih v finančnem načrtu FIHO za leto 2012 pred rebalansom.

**Predsednik Sveta FIHO  
Gregor KOBAL**

**Finančni načrt FIHO za leto 2013 v višini 22.850.000,00 € je sprejel Svet FIHO na 2. seji dne 2.10.2012.**